

# O melhor de Dezembro 2025





## IA e Criatividade: Valeria Sandei participou do evento final do Disclaimer

Valeria Sandei, CEO da Almaxwave, participou do evento de encerramento do Disclaimer na Universidade dos Estudos de Milão, com uma sessão dedicada à inteligência artificial e à criatividade. Sandei destacou que a IA nasce da criatividade e do engenho humano, sublinhando a importância de preservar o know-how na Itália e de valorizar a histórica capacidade do país de inovar.

Em relação aos modelos Velvet, Sandei evidenciou a abordagem europeia adotada para ponderar os idiomas em comparação com os modelos das big tech, explicando que o desenvolvimento dos projetos deve sempre levar em consideração as normas existentes, de modo a atuar desde o início dentro do enquadramento regulatório.

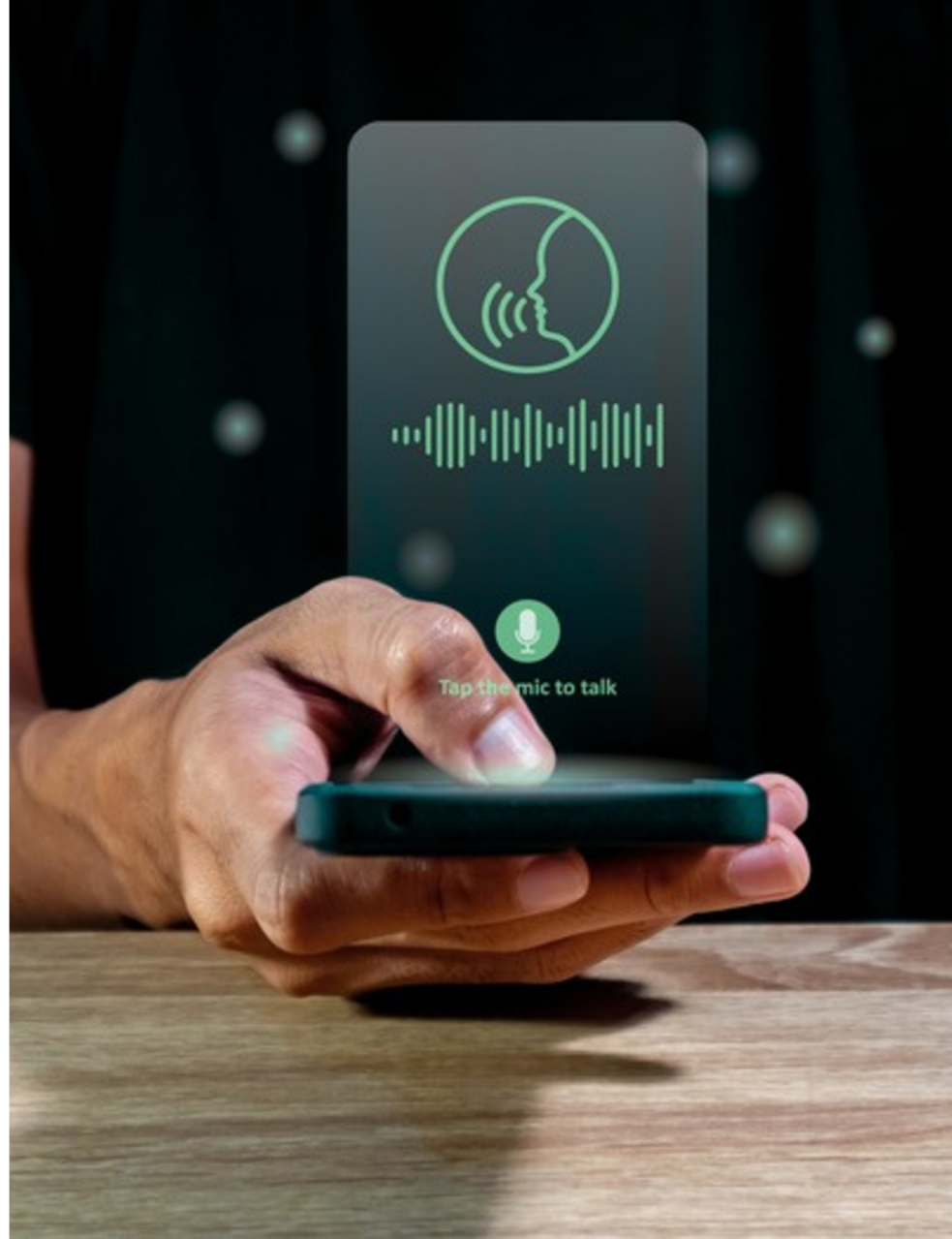




## Almawave incluída no relatório da Gartner® “Competitive Landscape: Conversational Solutions”

A Almawave foi incluída no relatório da Gartner e mencionada entre os principais fornecedores de soluções de inteligência artificial conversacional, com receitas entre 5 e 10 milhões de dólares.

O mercado de soluções conversacionais está passando por uma profunda transformação com o advento da GenAI. A Almawave desenvolveu modelos e metodologias projetados para garantir o mais alto nível de confiabilidade, segurança e transparência. Entre seus projetos de destaque está o Velvet, nossa família de LLMs multilíngues e leves, facilmente adaptáveis a diferentes setores industriais e capazes de fornecer resultados de alta qualidade.





## Velvet si arricchisce di nuovi modelli made in Italy

Almawave ha ampliato la famiglia Velvet con nuovi modelli – capaci di mantenere efficienza, coerenza e velocità e pensati per contesti reali: PA, sanità, industria, trasporti e molto altro.

Dai 25 miliardi di parametri del nuovo Velvet 25B al modello multimodale Speech 2B: una famiglia di LLM che cresce, senza aumentare l’impatto energetico.

In questo articolo abbiamo approfondito le caratteristiche di ogni singolo modello, illustrato le differenze con quelli già consolidati e in che modo l’azienda stia portando avanti un progetto fortemente ancorato al concetto di sostenibilità, specializzazione e innovazione.



# Velvet

INTELLIGENZA ARTIFICIALE.  
UMANA



## Entrevista com Valeria Sandei no Corriere Innovazione

A inteligência artificial já é uma realidade nos hospitais italianos. Como explica ao Corriere Innovazione Valeria Sandei, CEO da Almawave, a IA é integrada nos processos de saúde mais complexos com o objetivo de devolver tempo aos médicos e melhorar a atenção ao paciente.

Segundo Sandei, a IA serve principalmente para reduzir as tarefas burocráticas que tiram tempo do cuidado. Na área da saúde, a proteção de dados é fundamental: por isso, a Almawave aposta em modelos italianos e europeus, em conformidade com as regulamentações e com o AI Act, utilizando dados anonimizados e uma abordagem que reforça competências e soberania tecnológica. Investir em uma IA “soberana” significa cuidar das pessoas e do futuro do país.



# VALERIA SANDEI CHATBOT CON IL BISTURI

Il chirurgo dialoga con l'AI in sala operatoria e accede in tempo reale ai dati clinici. La ceo di Almawave spiega come la tecnologia «è già in grado di supportare i dottori e rendere le cure più precise e rapide»

«I sistemi che sviluppiamo non si sostituiscono al medico. Il suo giudizio resta centrale, diventa solo più tempestivo»

«Non basta parlare di sovranità tecnologica: Bisogna costruirla. Non rinunciamo alla nostra capacità di innovare»

di ALESSIA CRUCIANI

**L**a luce è fredda. I monitor scandiscono il ritmo dell'intervento, l'équipe si muove in silenzio. Il chirurgo parla a voce bassa, ma non solo ai colleghi: sta dialogando con un assistente digitale. Mentre opera, l'intelligenza artificiale recupera dati clinici, suggerisce documenti, prepara il verbale operatorio. Non è fantascienza né una serie tv medica: è ciò che sta iniziando ad accadere oggi in alcuni ospedali italiani. A raccontarlo è Valeria Sandei, ceo di Almawave, società italiana del gruppo Almariva specializzata in Data & Artificial Intelligence, che sta portando l'AI dentro i processi sanitari più complessi, con un obiettivo preciso: restituire tempo al medico e attenzione al paziente.

**Quando si parla di AI in sanità sembra sempre qualcosa di futuro. In realtà oggi già entra concretamente, negli ospedali italiani.**

«Finalmente si stanno materializzando casi d'uso dell'AI che vanno davvero a recuperare tempo ai clinici, che oggi è la risorsa più scarsa e anche la più preziosa per i pazienti. Tutto nasce dall'esigenza di liberare il medico da incombenze che non sono direttamente legate alla cura, ma che occupano una parte enorme della sua giornata. L'AI serve

**Che cosa cambia davvero durante un intervento?**

«Durante un'operazione il chirurgo deve redigere il verbale operatorio, una relazione fondamentale anche dal punto di vista clinico e amministrativo. Con l'AI può farlo in tempo reale, a voce. Il sistema recupera le informazioni necessarie, propone una bozza strutturata che il medico poi rivede e valida. Questo è un enorme vantaggio: scrivere tutto subito rende la documentazione più precisa e tutela il paziente. Farlo ore dopo, quando la memoria è meno nitida, è umano ma meno efficace».

**E l'AI può aiutare anche nel recupero delle informazioni cliniche durante l'intervento?**

«Sì. Il clinico può consultare manuali, dati del paziente, valori aggiornati, tutto mentre opera. Le informazioni sono disponibili per l'intera équipe chirurgica. È un supporto che aumenta la qualità e la sicurezza dell'atto medico, senza mai togliere responsabilità a chi decide».

**Oggi il problema non è la mancanza di dati, ma il contrario. Perché è diventato così difficile orientarsi?**

«I dati sono tantissimi e sparsi: referti, esami, note, cartelle diverse. L'AI ha una capacità straordinaria di integrarli, sintetizzarli e restituire una visione clinica unitaria del paziente».





## **A Almawave foi citada no relatório “The Document Mining and Analytics Platforms Landscape, Q4 2025”**

A Almawave foi incluída no relatório da Forrester do Q4 2025 sobre plataformas de Document Mining e Analytics. Este reconhecimento reflete o nosso compromisso contínuo em promover o processamento inteligente de documentos e em apoiar as organizações em seus percursos de transformação digital, oferecendo soluções confiáveis baseadas em IA.

Graças a soluções avançadas impulsionadas pela inteligência artificial, ajudamos as organizações a otimizar fluxos de trabalho, melhorar a eficiência e aproveitar novas oportunidades para tomadas de decisão baseadas em dados.



EBOOK



## Inteligência artificial aplicada: 10 casos de uso reais do Velvet

Da análise de documentos complexos ao apoio a profissionais, a IA já faz parte integrante dos processos do dia a dia.

No novo ebook, apresentamos 10 exemplos reais baseados no Velvet, a família de modelos LLM da Almawave, que abrangem diferentes áreas: saúde, administração pública, educação e empresas.



# 10 casos de uso





## Crescimento e inovação: a participação de Valeria Sandei no evento da 4Manager

Valeria Sandei, CEO da Almaxwave, participou da apresentação do sétimo relatório anual dedicado a “As cadeias produtivas na era do conhecimento aumentado”.

Durante o encontro, nossa CEO destacou que a IA só expressa todo o seu valor quando é integrada de forma eficaz nos processos produtivos. Hoje, porém, ainda são poucas as pequenas e médias empresas que conseguiram fazê-lo de fato.

Para aproveitar plenamente o potencial da IA, são necessárias duas condições fundamentais: dispor de dados e saber compartilhá-los, orientando as tecnologias às reais necessidades do setor, e investir em competências e formação, de modo a utilizar e gerir as ferramentas de forma consciente e eficaz.





## Valeria Sandei entrevistada no Prêmio Italia Informa

Durante a entrevista, Valeria Sandei destacou como a inovação encontra força e valor justamente na inclusão. As melhores ideias surgem da colaboração e da diversidade de perspectivas.

Ela ressaltou que aplicar a IA de forma eficaz e melhorar serviços e processos não depende apenas das competências técnicas, mas também da criatividade e da capacidade de analisar situações e contextos a partir de diferentes pontos de vista, projetando soluções que atendam às necessidades de todas as pessoas.





## Valeria Sandei participa do “AI Transition 2025”

Na AI Transition 2025 em Turim, Valeria Sandei destacou que a Inteligência Artificial é um recurso estratégico que se apoia nas competências e no capital humano. Ela também ressaltou o papel da colaboração com as universidades para unir pesquisa e desenvolvimento industrial, assim como a necessidade de o sistema Itália acreditar na tecnologia nacional para permitir que as empresas de IA cresçam.

Segundo Sandei, as empresas italianas podem ser competitivas no setor desde que também olhem para os mercados globais e apostem em soluções concretas, adaptadas aos contextos industriais.





## Almawave presente no Fórum Itália-África

Franco Martino, Diretor de Negócios Internacionais, participou do quinto encontro do International Forum sobre o plano estratégico Itália-África, intitulado “Crescemos juntos”. O evento destacou a colaboração cada vez mais estreita entre Itália e África, com o objetivo de promover um desenvolvimento compartilhado e sustentável.

No painel “Private sector use cases & proposals for growth in strategic industries”, nosso especialista apresentou o compromisso da Almawave no desenvolvimento de soluções inovadoras e personalizadas para os contextos locais africanos. Em particular, ele apresentou o Velvet, nossa família de LLMs.



**AI** COMES  
TO *life*

[almawave.com](http://almawave.com)